

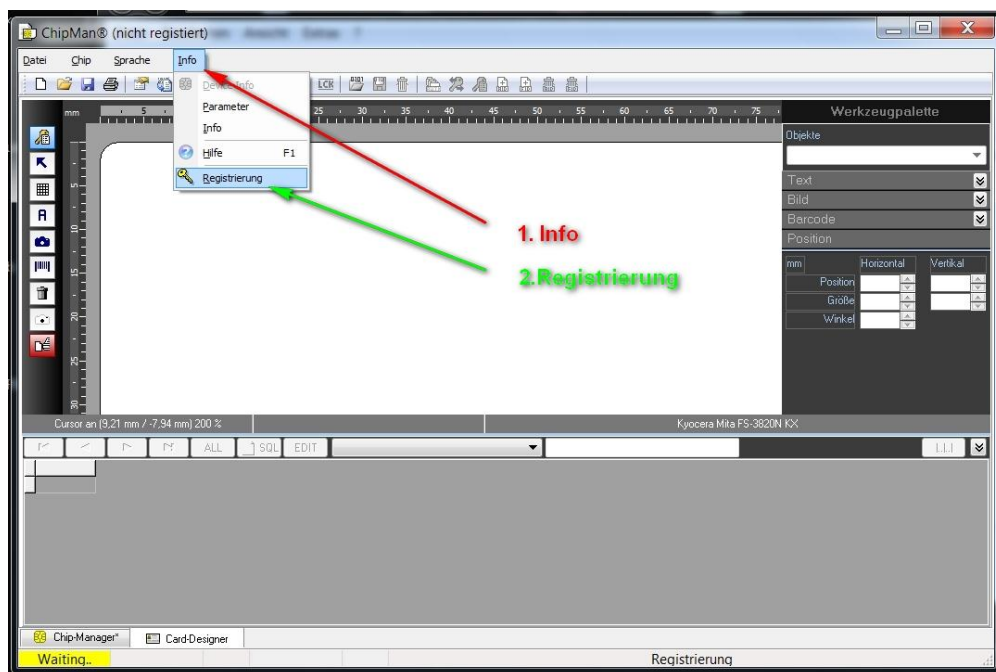
# ChipMan®

Registrierung bzw. Aktivierung

1. Installieren Sie das Programm auf Ihrem System. (ChipManSetup.exe)  
Entweder von der beigelegten CD oder von unserer Homepage.

[http://www.makidata.de/content.php?seite=download/index\\_link.php&dir=/ChipMan](http://www.makidata.de/content.php?seite=download/index_link.php&dir=/ChipMan)

2. Starten Sie das Programm und klicken auf Info und dann auf Registrierung (siehe Bild).



3. Zur Aktivierung der Software, Key per Mail anfordern.  
Entweder per Button oder Copy and Paste an [info@makidata.de](mailto:info@makidata.de) .



Sie erhalten von uns den Schlüssel per Mail zurück.  
Diesen tragen Sie unter:  
Lizenz-Schlüssel oder Lizenz-Manager-IP ein.  
Durch Anklicken „Freischalten“ können Sie die Version in dem von Ihnen erworbenen  
Umfang nutzen.